



Café Kaizen



Om professionelle
bestyrelser



Ejerne

Er reguleret af en **Ejeraftale**

Mødes i **Generalforsamlingen**

Definerer **Vedtægterne**

Indsætter en **Bestyrelse**

Udpeger en **Formand**



Bestyrelsen

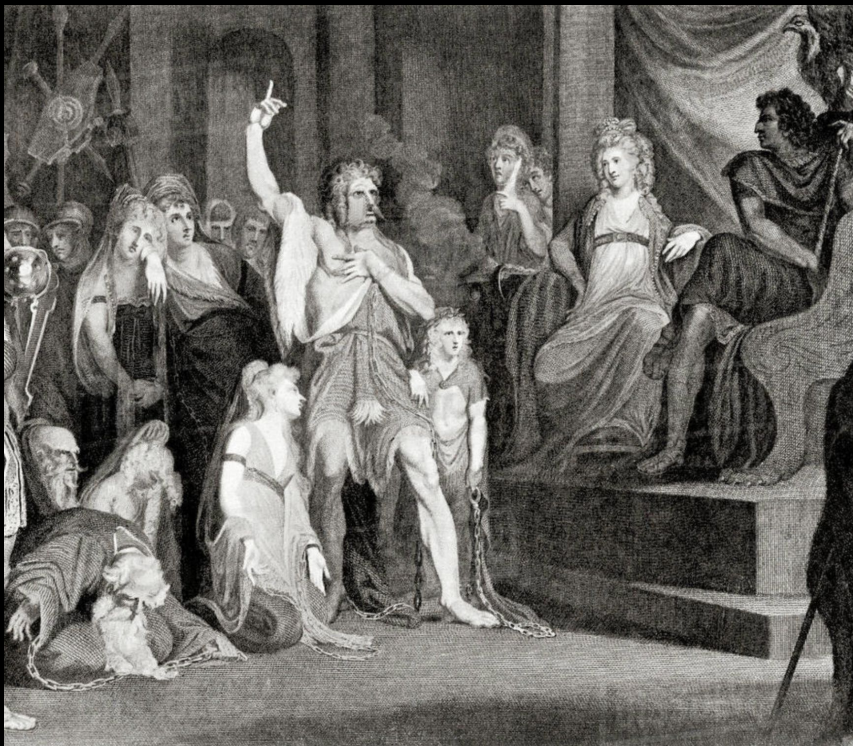
Er reguleret af **Vedtægterne**

Udarbejder en **Forretningsorden**

Sætter mål for forretningen
(**vision**)

Ansætter direktionen

Kontrollerer retningen



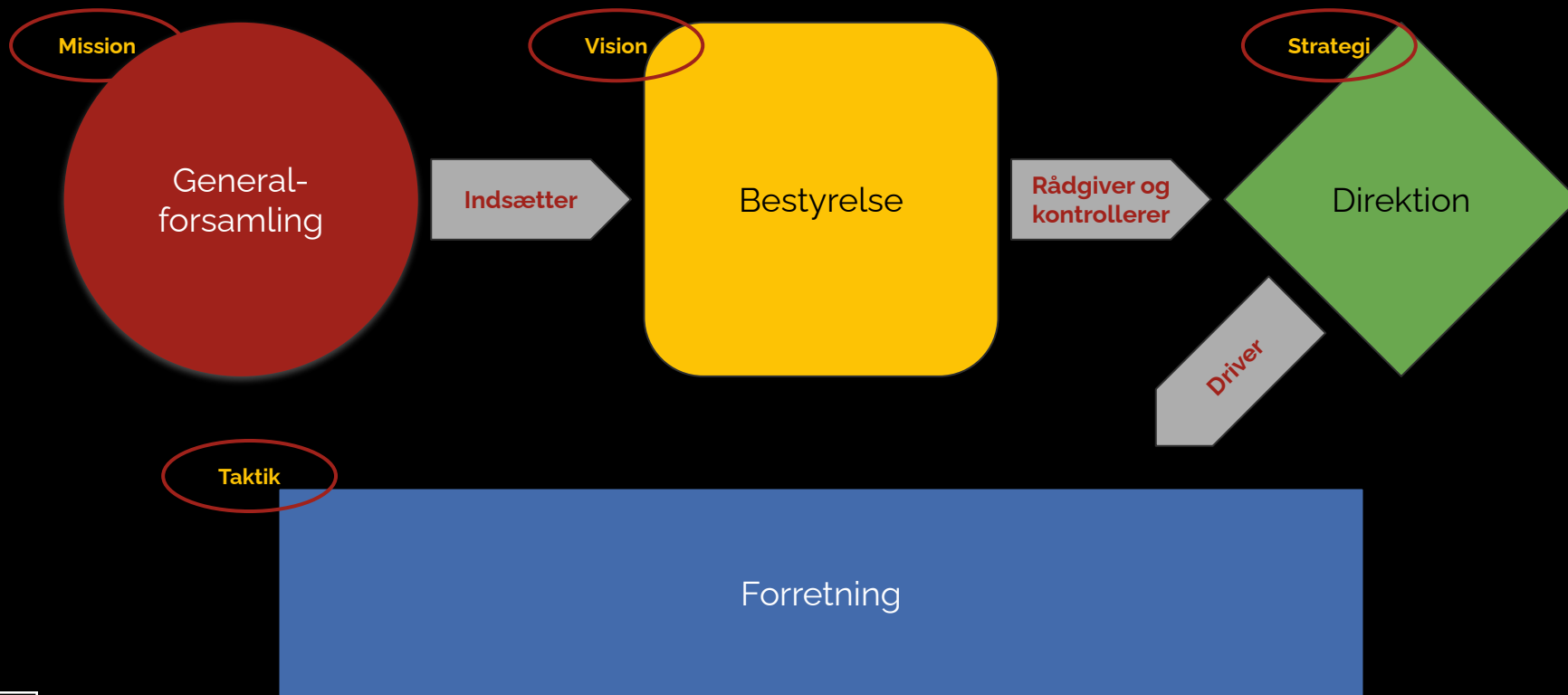
Direktionen

Styrer forretningen (strategi)

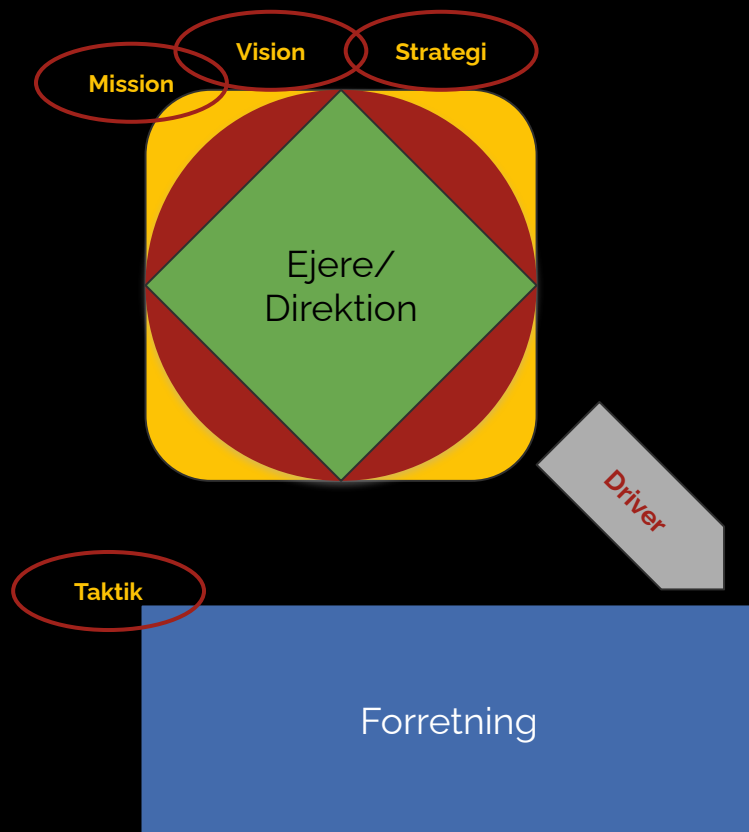
Driver forretningen (taktik)

Optimerer forretningen (改善)

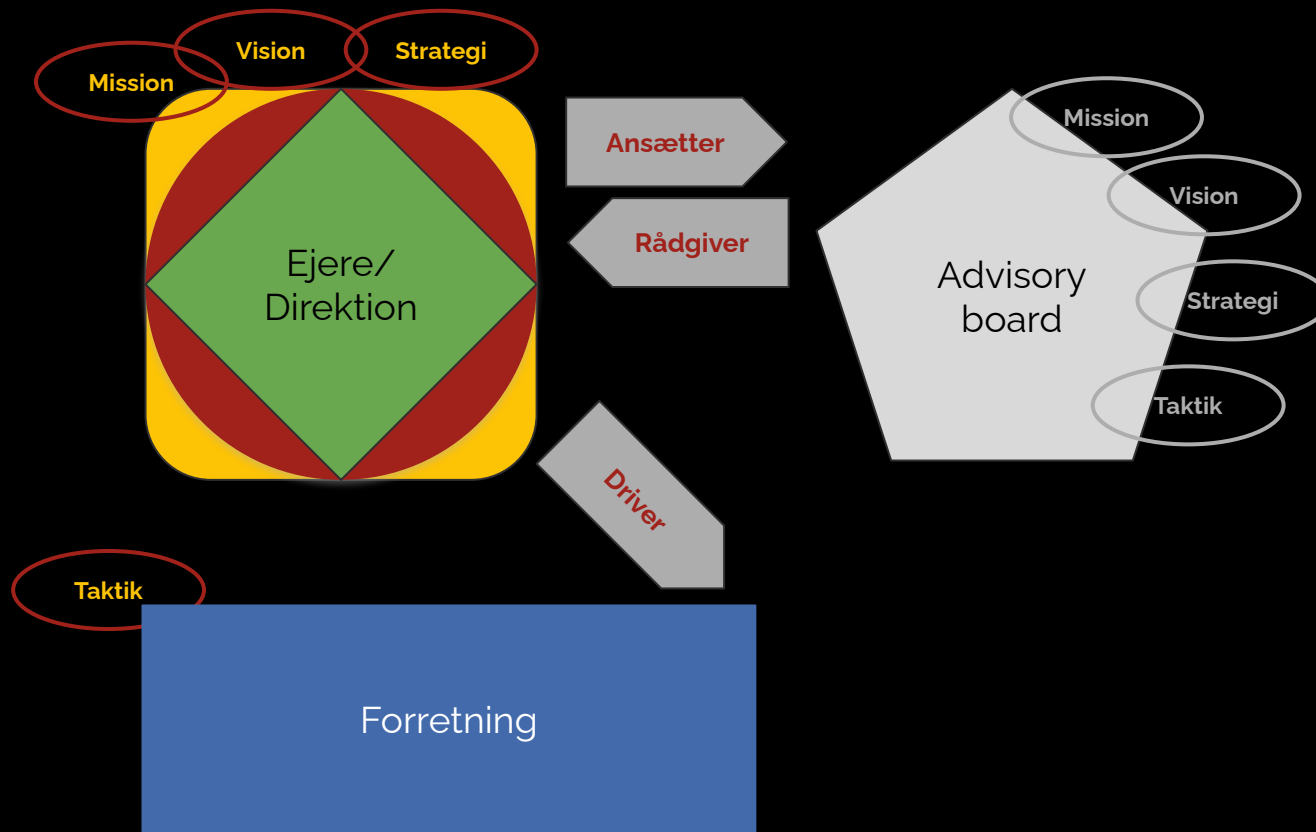
Professionel bestyrelse



Ejerledet virksomhed



Ejerledet virksomhed - med rådgivere



Den ejerledede struktur falder

Nogle ledere er ikke ejere

Nogle ejere er ikke ledere





Bestyrelsens rolle

Bestyrelsen tager ansvaret for at direktionen kan manøvrere

Det som direktionen mangler, skaffer bestyrelsen

Bestyrelsen sætter målet

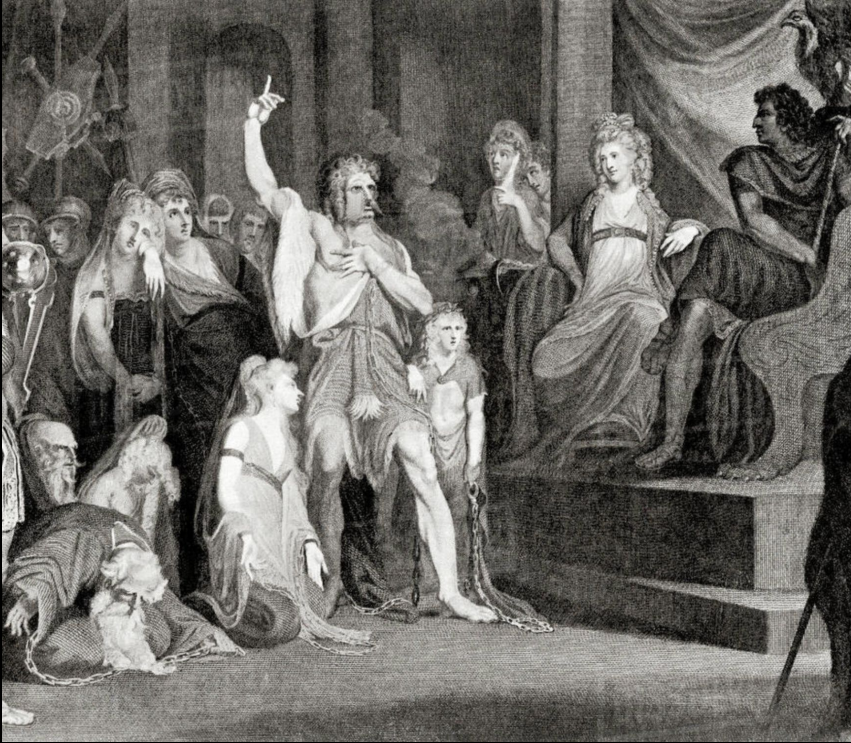
Bestyrelsen ledes af for-personen (CoB)

Direktionens rolle

Direktionen sætter kursen

Direktionen tager ansvaret for at
forretningen er en succes

Direktionen ledes af den
administrerende direktør (CEO)





Tilsammen

Direktionen og Bestyrelsen har sammen - det fulde ansvar

Ingen person kan spille på begge hold

Direktøren (CEO) og Bestyrelsesfor-personen (CoB) danser sammen og indstuderet